

## **Dziemiany**

Data: 12.09.2017  
Edytor:

Edytor  
Telefon  
faks  
e-Mail

---

## Spis treści

---

<b>Dziemiany</b>	
Strona tytułowa projektu	1
Spis treści	2
Lista opraw	4
<b>0.03 Pokój</b>	
Podsumowanie	6
<b>0.02 Pokój</b>	
Podsumowanie	7
<b>0.01 Kuchnia</b>	
Podsumowanie	8
<b>0.09 Szatnia</b>	
Sceny świetlne	
Scena świetlna 1	
Podsumowanie	9
Scena świetlna 2	
Podsumowanie	10
<b>0.05 WC</b>	
Sceny świetlne	
Scena świetlna 1	
Podsumowanie	11
Scena świetlna 2	
Podsumowanie	12
<b>0.04 Korytarz</b>	
Sceny świetlne	
Scena świetlna 1	
Podsumowanie	13
Scena świetlna 2	
Podsumowanie	14
<b>0.06 Garaż</b>	
Sceny świetlne	
Scena świetlna 1	
Podsumowanie	15
Scena świetlna 2	
Podsumowanie	16
<b>0.08 Magazyn</b>	
Podsumowanie	17
<b>0.07 Komunikacja</b>	
Sceny świetlne	
Scena świetlna 1	
Podsumowanie	18
Scena świetlna 2	
Podsumowanie	19
<b>0.06 Archiwum/serwer</b>	
Podsumowanie	20
<b>0.07 Cela</b>	
Podsumowanie	21
<b>0.08 Biuro</b>	
Podsumowanie	22
<b>0.09 Biuro</b>	
Podsumowanie	23
<b>0.10 Biuro</b>	
Podsumowanie	24
<b>0.12 WC</b>	
Sceny świetlne	

Edytor  
Telefon  
faks  
e-Mail

---

## Spis treści

---

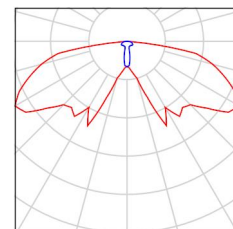
<b>Scena świetlna 1</b>	
Podsumowanie	25
<b>Scena świetlna 2</b>	
Podsumowanie	26
<b>0.11 Korytarz</b>	
<b>Sceny świetlne</b>	
<b>Scena świetlna 1</b>	
Podsumowanie	27
<b>Scena świetlna 2</b>	
Podsumowanie	28
<b>0.12 Kl. schodowa</b>	
<b>Sceny świetlne</b>	
<b>Scena świetlna 1</b>	
Podsumowanie	29
<b>Scena świetlna 2</b>	
Podsumowanie	30
<b>0.05 WC</b>	
<b>Sceny świetlne</b>	
<b>Scena świetlna 1</b>	
Podsumowanie	31
<b>Scena świetlna 2</b>	
Podsumowanie	32
<b>0.04 Korytarz</b>	
<b>Sceny świetlne</b>	
<b>Scena świetlna 1</b>	
Podsumowanie	33
<b>Scena świetlna 2</b>	
Podsumowanie	34
<b>0.03 Biuro</b>	
Podsumowanie	35
<b>0.01 Biuro</b>	
Podsumowanie	36
<b>0.02 Biuro</b>	
Podsumowanie	37

Edytor  
Telefon  
faks  
e-Mail

## Dziemiany / Lista opraw

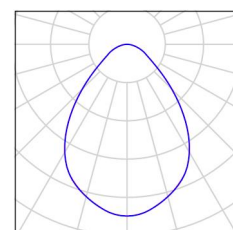
12 Ilość      AWEX AXN AXNC\_3W\_C  
Numer artykułu: AXN  
Strumień świetlny (Oprawa): 0 lm  
Strumień świetlny (Lampy): 0 lm  
Moc opraw: 0.0 W  
Oświetlenie awaryjne: 330 lm, 7.0 W  
Klasyfikacja oświetleń CIE: 100  
Kod Flux CIE: 26 56 88 100 99  
Wyposażenie: 1 x AXNC/3W/C (Czynnik korekcyjny 1.000).

Ilustracje oświetleń  
znajdziesz w naszym  
katalogu oświetleń.



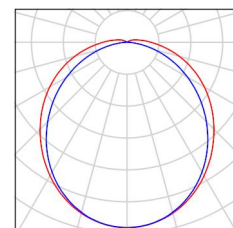
5 Ilość      LUXIONA Troll BLEDNXXXXXE BERYL LED N  
2200LM PLX 34 840  
Numer artykułu: BLEDNXXXXXE  
Strumień świetlny (Oprawa): 1723 lm  
Strumień świetlny (Lampy): 2200 lm  
Moc opraw: 20.0 W  
Klasyfikacja oświetleń CIE: 100  
Kod Flux CIE: 66 89 98 100 78  
Wyposażenie: 1 x LED 2200lm 18W/840  
(Czynnik korekcyjny 1.000).

Ilustracje oświetleń  
znajdziesz w naszym  
katalogu oświetleń.



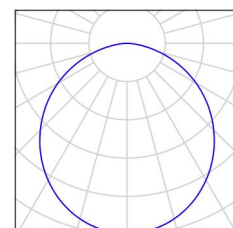
6 Ilość      LUXIONA Troll NEPC\_LED\_XXX\_PC-O\_E\_IP65  
NEPTUN LED 4400LM PC OPAL E IP65 840  
Numer artykułu: NEPC\_LED\_XXX\_PC-  
O\_E\_IP65  
Strumień świetlny (Oprawa): 4126 lm  
Strumień świetlny (Lampy): 4712 lm  
Moc opraw: 32.0 W  
Klasyfikacja oświetleń CIE: 97  
Kod Flux CIE: 45 75 92 97 88  
Wyposażenie: 2 x Moduł LED LINEAR  
2200lm/840 (Czynnik korekcyjny 1.000).

Ilustracje oświetleń  
znajdziesz w naszym  
katalogu oświetleń.



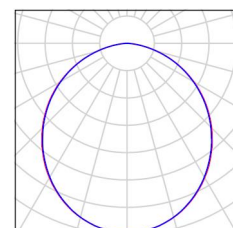
2 Ilość      LUXIONA Troll RCLEDXXXPC PRISON LED  
5200LM PC E IP65 840 / 1200X300  
Numer artykułu: RCLEDXXXPC  
Strumień świetlny (Oprawa): 3813 lm  
Strumień świetlny (Lampy): 5568 lm  
Moc opraw: 36.0 W  
Klasyfikacja oświetleń CIE: 100  
Kod Flux CIE: 48 80 96 100 68  
Wyposażenie: 4 x Moduł LED LINEAR  
1300lm/840 (Czynnik korekcyjny 1.000).

Ilustracje oświetleń  
znajdziesz w naszym  
katalogu oświetleń.



15 Ilość      LUXIONA Troll RLOOKLEDXX\_XXPLXEI44  
RUBIN LOOK LED 4400LM PLX E IP44 21 840 /  
600X300  
Numer artykułu: RLOOKLEDXX\_XXPLXEI44  
Strumień świetlny (Oprawa): 3511 lm  
Strumień świetlny (Lampy): 4712 lm  
Moc opraw: 32.0 W  
Klasyfikacja oświetleń CIE: 100  
Kod Flux CIE: 49 80 96 100 75  
Wyposażenie: 2 x Moduł LED LINEAR  
2200lm/840 (Czynnik korekcyjny 1.000).

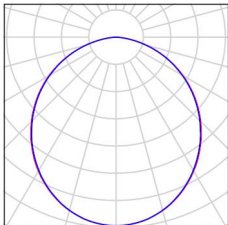
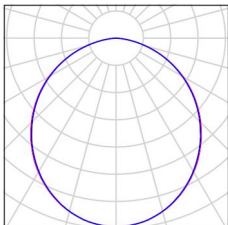
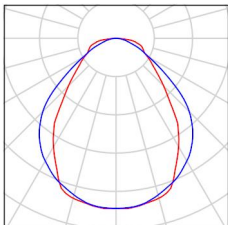
Ilustracje oświetleń  
znajdziesz w naszym  
katalogu oświetleń.





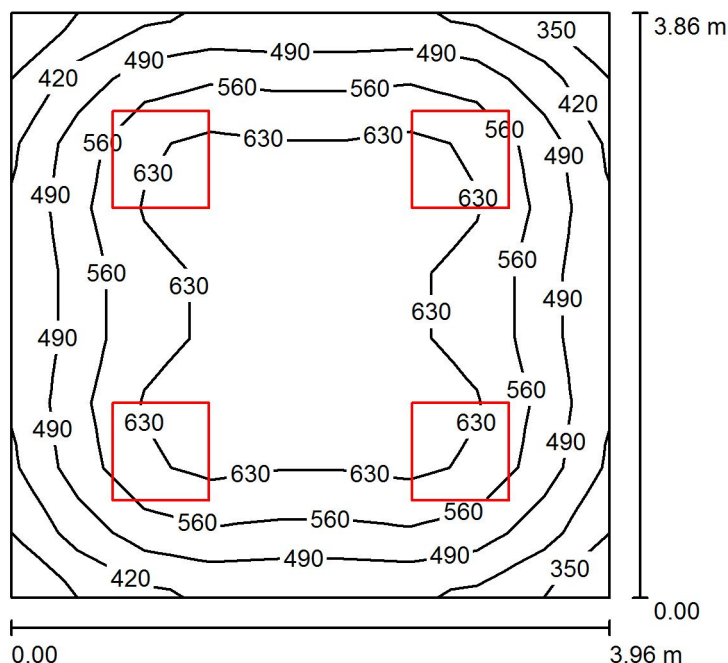
Edytor  
Telefon  
faks  
e-Mail

## Dziemiany / Lista opraw

12 Ilość	<p>LUXIONA Troll RLOOKLEDXX_XXPLXEI44 RUBIN LOOK LED 6600LM PLX E IP44 34 840 / 600X600 Numer artykułu: RLOOKLEDXX_XXPLXEI44 Strumień świetlny (Oprawa): 5267 lm Strumień świetlny (Lampy): 7068 lm Moc opraw: 47.0 W Klasyfikacja oświetleń CIE: 100 Kod Flux CIE: 49 80 96 100 75 Wyposażenie: 3 x Moduł LED LINEAR 2200lm/840 (Czynnik korekcyjny 1.000).</p>	<p>Ilustracje oświetleń znajdziesz w naszym katalogu oświetleń.</p>	
1 Ilość	<p>LUXIONA Troll RLOOKLEDXX_XXPLXEI44 RUBIN LOOK LED 8800LM PLX E IP44 21 840 / 600X600 Numer artykułu: RLOOKLEDXX_XXPLXEI44 Strumień świetlny (Oprawa): 7022 lm Strumień świetlny (Lampy): 9424 lm Moc opraw: 62.0 W Klasyfikacja oświetleń CIE: 100 Kod Flux CIE: 49 80 96 100 75 Wyposażenie: 4 x Moduł LED LINEAR 2200lm/840 (Czynnik korekcyjny 1.000).</p>	<p>Ilustracje oświetleń znajdziesz w naszym katalogu oświetleń.</p>	
9 Ilość	<p>LUXIONA Troll RPOSLEDXXX_MLINE RUBIN POS LED 4400LM MICRO-LINE E 840 / 600X600 Numer artykułu: RPOSLEDXXX_MLINE Strumień świetlny (Oprawa): 3607 lm Strumień świetlny (Lampy): 4712 lm Moc opraw: 32.0 W Klasyfikacja oświetleń CIE: 100 Kod Flux CIE: 59 85 96 100 77 Wyposażenie: 2 x Moduł LED LINEAR 2200lm/840 (Czynnik korekcyjny 1.000).</p>	<p>Ilustracje oświetleń znajdziesz w naszym katalogu oświetleń.</p>	

Edytor  
Telefon  
faks  
e-Mail

### 0.03 Pokój / Podsumowanie



Wysokość pomieszczenia: 2.600 m, Wysokość montażu: 2.600 m,  
Współczynnik konserwacji: 0.77

Wartości Lux, Skala 1:50

Powierzchnia	$\rho$ [%]	$E_m$ [lx]	$E_{min}$ [lx]	$E_{max}$ [lx]	$E_{min} / E_m$
Płaszczyzna pracy	/	553	332	681	0.601
Podłoga	20	442	285	555	0.646
Sufit	70	111	90	127	0.808
Ściany (4)	50	253	92	413	/

#### Płaszczyzna pracy:

Wysokość: 0.850 m  
Siatka: 9 x 9 Punkty  
Margines: 0.000 m

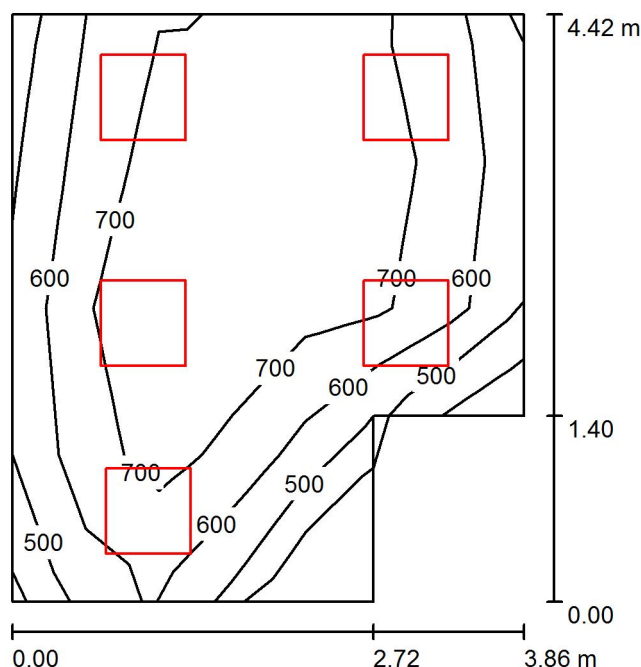
#### Wykaz opraw

Nr.	Ilość	Etykieta (Czynnik korekcyjny)	$\Phi$ (Oprawa) [lm]	$\Phi$ (Lampy) [lm]	P [W]
1	4	LUXIONA Troil RPOSLDXXX_MLINE RUBIN POS LED 4400LM MICRO-LINE E 840 / 600X600 (1.000)	3607	4712	32.0
W sumie:			14429	18848	128.0

Specyfikacja mocy przyłączeniowej:  $8.37 \text{ W/m}^2 = 1.51 \text{ W/m}^2/100 \text{ lx}$  (Powierzchnia podstawowa:  $15.29 \text{ m}^2$ )

Edytor  
Telefon  
faks  
e-Mail

## 0.02 Pokój / Podsumowanie



Wysokość pomieszczenia: 2.600 m, Wysokość montażu: 2.600 m,  
Współczynnik konserwacji: 0.77

Wartości Lux, Skala 1:57

Powierzchnia	$\rho$ [%]	$E_m$ [lx]	$E_{min}$ [lx]	$E_{max}$ [lx]	$E_{min} / E_m$
Płaszczyzna pracy	/	672	337	827	0.501
Podłoga	20	523	268	657	0.513
Sufit	70	138	93	174	0.674
Ściany (6)	50	310	106	678	/

### Płaszczyzna pracy:

Wysokość: 0.850 m  
Siatka: 4 x 7 Punkty  
Margines: 0.000 m

### Wykaz opraw

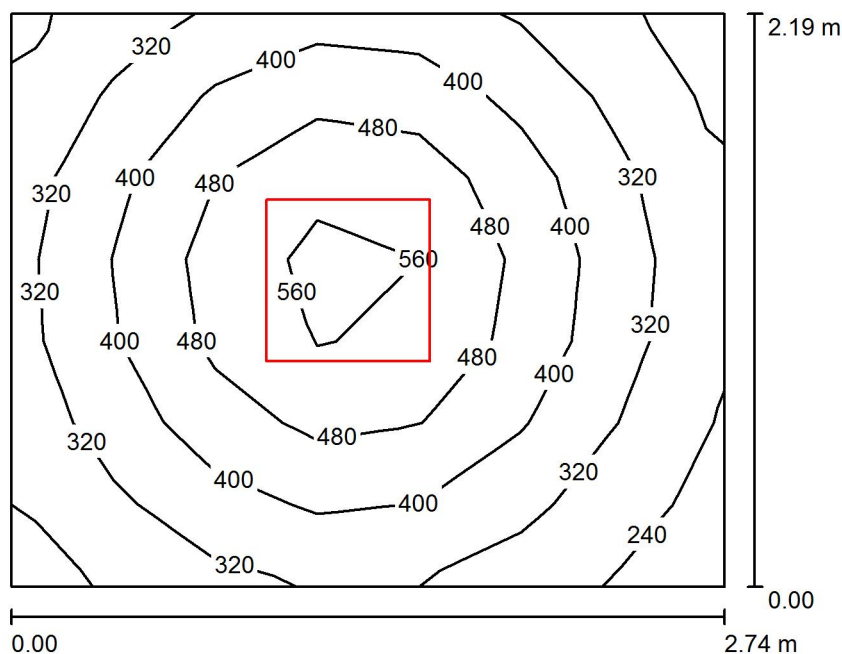
Nr.	Ilość	Etykieta (Czynnik korekcyjny)	$\Phi$ (Oprawa) [lm]	$\Phi$ (Lampy) [lm]	P [W]
1	5	LUXIONA Troil RPOSLDXXX_MLINE RUBIN POS LED 4400LM MICRO-LINE E 840 / 600X600 (1.000)	3607	4712	32.0
W sumie:			18037	23560	160.0

Specyfikacja mocy przyłączeniowej:  $10.33 \text{ W/m}^2 = 1.54 \text{ W/m}^2/100 \text{ lx}$  (Powierzchnia podstawowa:  $15.49 \text{ m}^2$ )



Edytor  
Telefon  
faks  
e-Mail

## 0.01 Kuchnia / Podsumowanie



Wysokość pomieszczenia: 2.600 m, Wysokość montażu: 2.600 m,  
Współczynnik konserwacji: 0.77

Wartości Lux, Skala 1:29

Powierzchnia	$\rho$ [%]	$E_m$ [lx]	$E_{min}$ [lx]	$E_{max}$ [lx]	$E_{min} / E_m$
Płaszczyzna pracy	/	393	224	598	0.571
Podłoga	20	262	181	324	0.690
Sufit	70	91	60	109	0.658
Ściany (4)	50	203	67	481	/

### Płaszczyzna pracy:

Wysokość: 0.850 m  
Siatka: 7 x 7 Punkty  
Margines: 0.000 m

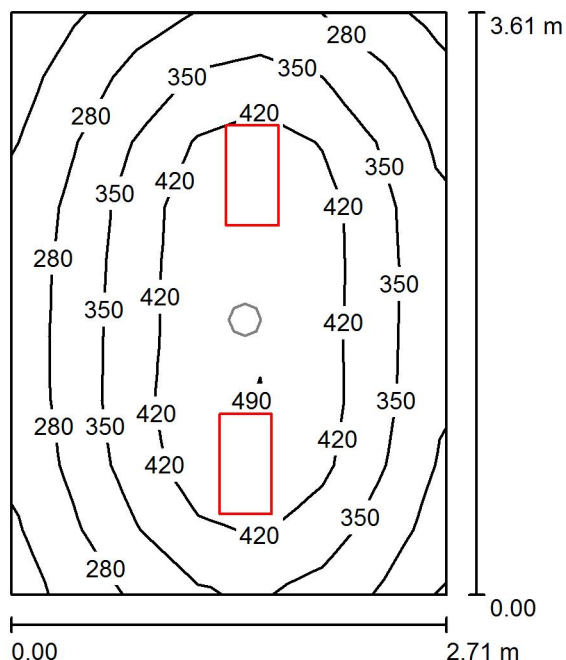
### Wykaz opraw

Nr.	Ilość	Etykieta (Czynnik korekcyjny)	$\Phi$ (Oprawa) [lm]	$\Phi$ (Lampy) [lm]	P [W]
1	1	LUXIONA Troll RLOOKLEDXX_XXPLXEI44 RUBIN LOOK LED 6600LM PLX E IP44 34 840 / 600X600 (1.000)	5267	7068	47.0
W sumie:			5267	7068	47.0

Specyfikacja mocy przyłączeniowej:  $7.83 \text{ W/m}^2 = 1.99 \text{ W/m}^2/100 \text{ lx}$  (Powierzchnia podstawowa:  $6.00 \text{ m}^2$ )

Edytor  
Telefon  
faks  
e-Mail

## 0.09 Szatnia / Scena świetlna 1 / Podsumowanie



Wysokość pomieszczenia: 2.600 m, Wysokość montażu: 2.600 m,  
Współczynnik konserwacji: 0.77

Wartości Lux, Skala 1:47

Powierzchnia	$\rho$ [%]	$E_m$ [lx]	$E_{min}$ [lx]	$E_{max}$ [lx]	$E_{min} / E_m$
Płaszczyzna pracy	/	363	197	507	0.543
Podłoga	20	262	172	325	0.657
Sufit	70	82	55	103	0.670
Ściany (4)	50	188	61	527	/

### Płaszczyzna pracy:

Wysokość: 0.850 m  
Siatka: 7 x 9 Punkty  
Margines: 0.000 m

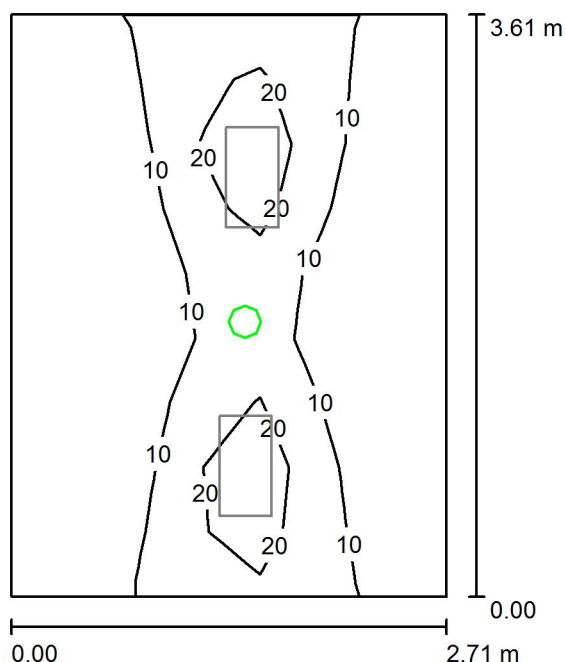
### Wykaz opraw

Nr.	Ilość	Etykieta (Czynnik korekcyjny)	$\Phi$ (Oprawa) [lm]	$\Phi$ (Lampy) [lm]	P [W]
1	2	LUXIONA Troil RLOOKLEDXX_XXPLXEI44 RUBIN LOOK LED 4400LM PLX E IP44 21 840 / 600X300 (1.000)	3511	4712	32.0
W sumie:			7022	9424	64.0

Specyfikacja mocy przyłączeniowej:  $6.55 \text{ W/m}^2 = 1.80 \text{ W/m}^2/100 \text{ lx}$  (Powierzchnia podstawowa:  $9.77 \text{ m}^2$ )

Edytor  
Telefon  
faks  
e-Mail

## 0.09 Szatnia / Scena świetlna 2 / Podsumowanie



Wysokość pomieszczenia: 2.600 m, Wysokość montażu: 2.600 m,  
Współczynnik konserwacji: 0.77

Wartości Lux, Skala 1:47

Powierzchnia	$\rho$ [%]	$E_m$ [lx]	$E_{min}$ [lx]	$E_{max}$ [lx]	$E_{min} / E_m$
Płaszczyzna pracy	/	8.67	1.02	33	0.118
Podłoga	20	5.07	0.70	16	0.139
Sufit	70	0.00	0.00	0.00	0.000
Ściany (4)	50	6.23	0.00	49	/

### Płaszczyzna pracy:

Wysokość: 0.850 m  
Siatka: 7 x 9 Punkty  
Margines: 0.000 m

### Scena oświetlenia awaryjnego (EN 1838):

Zostanie obliczone tylko światło bezpośrednie.  
Współdziałanie odbitego światła nie jest uwzględnione.

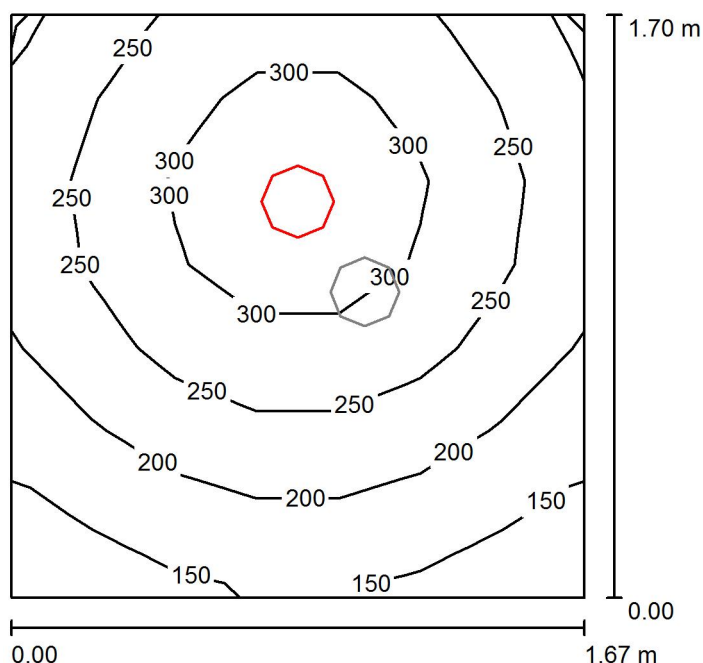
### Wykaz opraw

Nr.	Ilość	Etykieta (Czynnik korekcyjny)	$\Phi$ (Oprawa) [lm]	$\Phi$ (Lampy) [lm]	P [W]
1	1	AWEX AXN AXNC_3W_C (1.000)	330	330	7.0
W sumie:			330	330	7.0

Specyfikacja mocy przyłączeniowej:  $0.72 \text{ W/m}^2 = 8.27 \text{ W/m}^2/100 \text{ lx}$  (Powierzchnia podstawowa:  $9.77 \text{ m}^2$ )

Edytor  
Telefon  
faks  
e-Mail

## 0.05 WC / Scena świetlna 1 / Podsumowanie



Wysokość pomieszczenia: 2.600 m, Wysokość montażu: 2.600 m,  
Współczynnik konserwacji: 0.77

Wartości Lux, Skala 1:22

Powierzchnia	$\rho$ [%]	$E_m$ [lx]	$E_{min}$ [lx]	$E_{max}$ [lx]	$E_{min} / E_m$
Płaszczyzna pracy	/	242	125	343	0.518
Podłoga	20	147	107	173	0.728
Sufit	70	49	32	61	0.658
Ściany (4)	50	108	35	388	/

### Płaszczyzna pracy:

Wysokość: 0.850 m  
Siatka: 7 x 7 Punkty  
Margines: 0.000 m

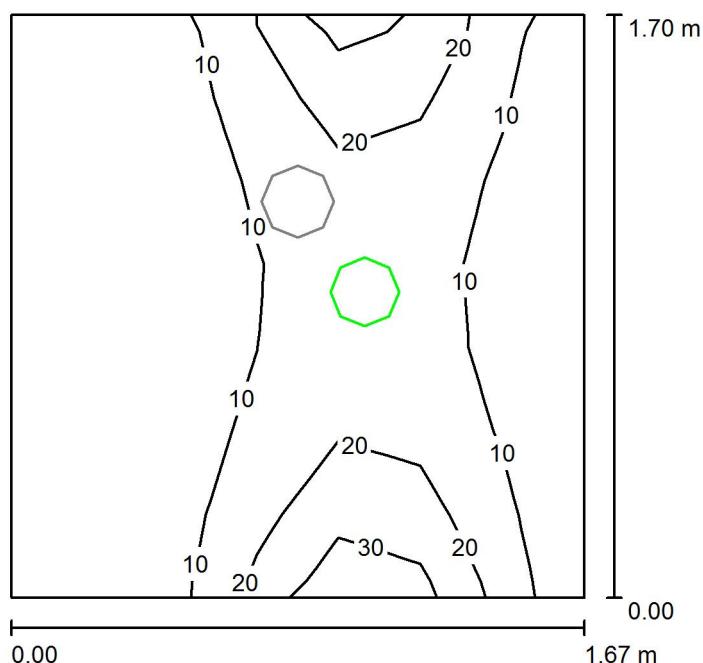
### Wykaz opraw

Nr.	Ilość	Etykieta (Czynnik korekcyjny)	$\Phi$ (Oprawa) [lm]	$\Phi$ (Lampy) [lm]	P [W]
1	1	LUXIONA Troli BLEDNXXXXXE BERYL LED N 2200LM PLX 34 840 (1.000)	1723	2200	20.0
W sumie:			1723	2200	20.0

Specyfikacja mocy przyłączeniowej:  $7.08 \text{ W/m}^2 = 2.93 \text{ W/m}^2/100 \text{ lx}$  (Powierzchnia podstawowa:  $2.83 \text{ m}^2$ )

Edytor  
Telefon  
faks  
e-Mail

## 0.05 WC / Scena świetlna 2 / Podsumowanie



Wysokość pomieszczenia: 2.600 m, Wysokość montażu: 2.600 m,  
Współczynnik konserwacji: 0.77

Wartości Lux, Skala 1:22

Powierzchnia	$\rho$ [%]	$E_m$ [lx]	$E_{min}$ [lx]	$E_{max}$ [lx]	$E_{min} / E_m$
Płaszczyzna pracy	/	11	1.81	35	0.171
Podłoga	20	5.19	1.18	11	0.228
Sufit	70	0.00	0.00	0.00	0.000
Ściany (4)	50	14	0.06	214	/

### Płaszczyzna pracy:

Wysokość: 0.850 m  
Siatka: 7 x 7 Punkty  
Margines: 0.000 m

Scena oświetlenia awaryjnego (EN 1838):  
Zostanie obliczone tylko światło bezpośrednie.  
Współdziałanie odbitego światła nie jest uwzględnione.

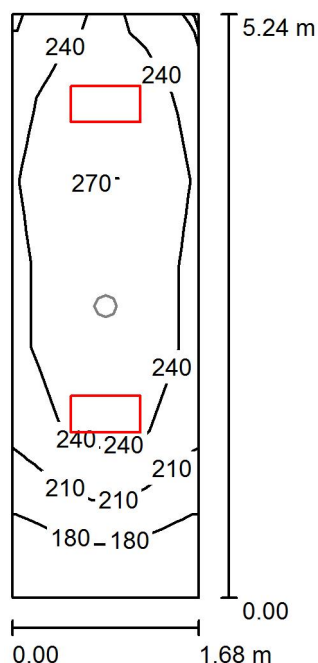
### Wykaz opraw

Nr.	Ilość	Etykieta (Czynnik korekcyjny)	$\Phi$ (Oprawa) [lm]	$\Phi$ (Lampy) [lm]	P [W]
1	1	AWEX AXN AXNC_3W_C (1.000)	330	330	7.0
W sumie:			330	330	7.0

Specyfikacja mocy przyłączeniowej:  $2.48 \text{ W/m}^2 = 23.41 \text{ W/m}^2 / 100 \text{ lx}$  (Powierzchnia podstawowa:  $2.83 \text{ m}^2$ )

Edytor  
Telefon  
faks  
e-Mail

## 0.04 Korytarz / Scena świetlna 1 / Podsumowanie



Wysokość pomieszczenia: 2.600 m, Wysokość montażu: 2.600 m,  
Współczynnik konserwacji: 0.77

Wartości Lux, Skala 1:68

Powierzchnia	$\rho$ [%]	$E_m$ [lx]	$E_{min}$ [lx]	$E_{max}$ [lx]	$E_{min} / E_m$
Płaszczyzna pracy	/	234	155	278	0.662
Podłoga	20	236	148	278	0.626
Sufit	70	89	53	122	0.597
Ściany (4)	50	194	59	514	/

**Płaszczyzna pracy:**

Wysokość: 0.000 m  
Siatka: 7 x 7 Punkty  
Margines: 0.000 m

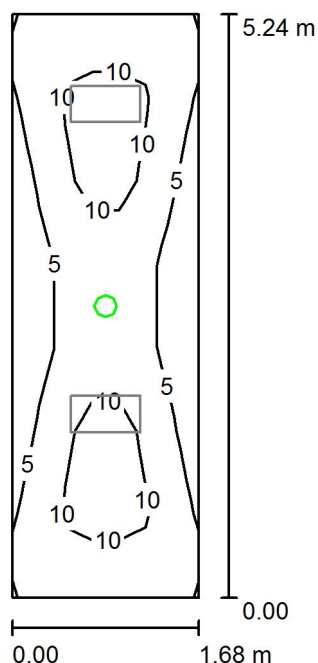
## Wykaz oprav

Nr.	Ilość	Etykieta (Czynnik korekcyjny)	Φ (Oprawa) [lm]	Φ (Lampy) [lm]	P [W]
1	2	LUXIONA Troll RLOOKLEDXX_XXPLXEI44 RUBIN LOOK LED 4400LM PLX E IP44 21 840 / 600X300 (1.000)	3511	4712	32.0
W sumie:			7022	W sumie: 9424	64.0

Specyfikacja mocy przyłączeniowej:  $7.29 \text{ W/m}^2 = 3.12 \text{ W/m}^2/100 \text{ lx}$  (Powierzchnia podstawowa:  $8.78 \text{ m}^2$ )

Edytor  
Telefon  
faks  
e-Mail

## 0.04 Korytarz / Scena świetlna 2 / Podsumowanie



Wysokość pomieszczenia: 2.600 m, Wysokość montażu: 2.600 m,  
Współczynnik konserwacji: 0.77

Wartości Lux, Skala 1:68

Powierzchnia	$\rho$ [%]	$E_m$ [lx]	$E_{min}$ [lx]	$E_{max}$ [lx]	$E_{min} / E_m$
Płaszczyzna pracy	/	7.71	1.85	13	0.240
Podłoga	20	7.89	1.50	16	0.190
Sufit	70	0.00	0.00	0.00	0.000
Ściany (4)	50	5.14	0.00	31	/

### Płaszczyzna pracy:

Wysokość: 0.000 m  
Siatka: 7 x 7 Punkty  
Margines: 0.000 m

Scena oświetlenia awaryjnego (EN 1838):  
Zostanie obliczone tylko światło bezpośrednie.  
Współdziałanie odbitego światła nie jest uwzględnione.

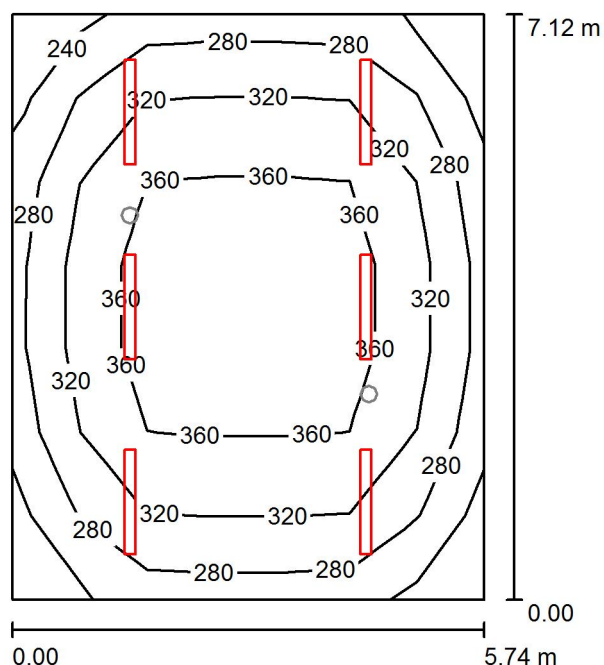
### Wykaz opraw

Nr.	Ilość	Etykieta (Czynnik korekcyjny)	$\Phi$ (Oprawa) [lm]	$\Phi$ (Lampy) [lm]	P [W]
1	1	AWEX AXN AXNC_3W_C (1.000)	330	330	7.0
W sumie:			330	330	7.0

Specyfikacja mocy przyłączeniowej:  $0.80 \text{ W/m}^2 = 10.34 \text{ W/m}^2 / 100 \text{ lx}$  (Powierzchnia podstawowa:  $8.78 \text{ m}^2$ )

Edytor  
Telefon  
faks  
e-Mail

## 0.06 Garaż / Scena świetlna 1 / Podsumowanie



Wysokość pomieszczenia: 2.600 m, Wysokość montażu: 2.600 m,  
Współczynnik konserwacji: 0.77

Wartości Lux, Skala 1:92

Powierzchnia	$\rho$ [%]	$E_m$ [lx]	$E_{min}$ [lx]	$E_{max}$ [lx]	$E_{min} / E_m$
Płaszczyzna pracy	/	324	237	390	0.733
Podłoga	20	323	204	391	0.631
Sufit	70	101	77	221	0.759
Ściany (4)	50	214	122	343	/

### Płaszczyzna pracy:

Wysokość: 0.000 m  
Siatka: 7 x 7 Punkty  
Margines: 0.000 m

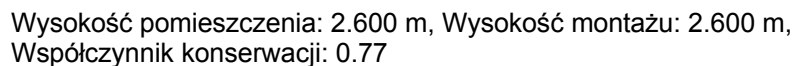
### Wykaz opraw

Nr.	Ilość	Etykieta (Czynnik korekcyjny)	$\Phi$ (Oprawa) [lm]	$\Phi$ (Lampy) [lm]	P [W]
1	6	LUXIONA Troil NEPC_LED_XXX_PC-O_E_IP65 NEPTUN LED 4400LM PC OPAL E IP65 840 (1.000)	4126	4712	32.0
W sumie:			24754	28272	192.0

Specyfikacja mocy przyłączeniowej:  $4.70 \text{ W/m}^2 = 1.45 \text{ W/m}^2/100 \text{ lx}$  (Powierzchnia podstawowa:  $40.87 \text{ m}^2$ )



## 0.06 Garaż / Scena świetlna 2 / Podsumowanie



Powierzchnia	$\rho$ [%]	$E_m$ [lx]	$E_{min}$ [lx]	$E_{max}$ [lx]	$E_{min} / E_m$
Płaszczyzna pracy	/	5.55	1.27	15	0.229
Podłoga	20	5.43	0.77	17	0.142
Sufit	70	0.00	0.00	0.00	0.000
Ściany (4)	50	4.28	0.00	25	/

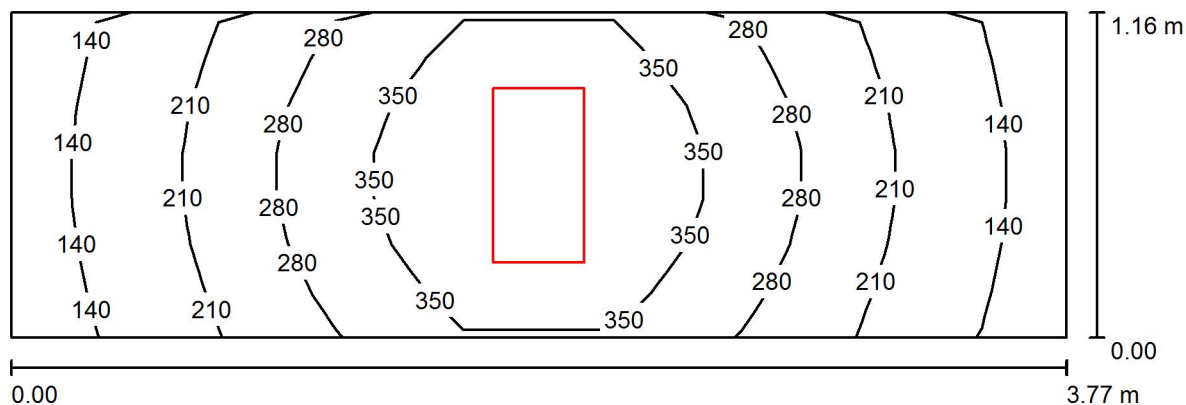
Scena oświetlenia awaryjnego (EN 1838):  
Zostanie obliczone tylko światło bezpośrednie.  
Współdziałanie odbitego światła nie jest uwzględnione.

Nr.	Ilość	Etykieta (Czynnik korekcyjny)	Φ (Oprawa) [lm]	Φ (Lampy) [lm]	P [W]
1	2	AWEX AXN AXNC_3W_C (1.000)	330	330	7.0
			W sumie: 660	W sumie: 660	14.0

Strona 16

Edytor  
Telefon  
faks  
e-Mail

## 0.08 Magazyn / Podsumowanie



Wysokość pomieszczenia: 2.600 m, Wysokość montażu: 2.600 m,  
Współczynnik konserwacji: 0.77

Wartości Lux, Skala 1:27

Powierzchnia	$\rho$ [%]	$E_m$ [lx]	$E_{min}$ [lx]	$E_{max}$ [lx]	$E_{min} / E_m$
Płaszczyzna pracy	/	266	136	453	0.512
Podłoga	20	171	114	225	0.668
Sufit	70	85	41	151	0.486
Ściany (4)	50	155	46	1044	/

### Płaszczyzna pracy:

Wysokość: 0.850 m  
Siatka: 7 x 7 Punkty  
Margines: 0.000 m

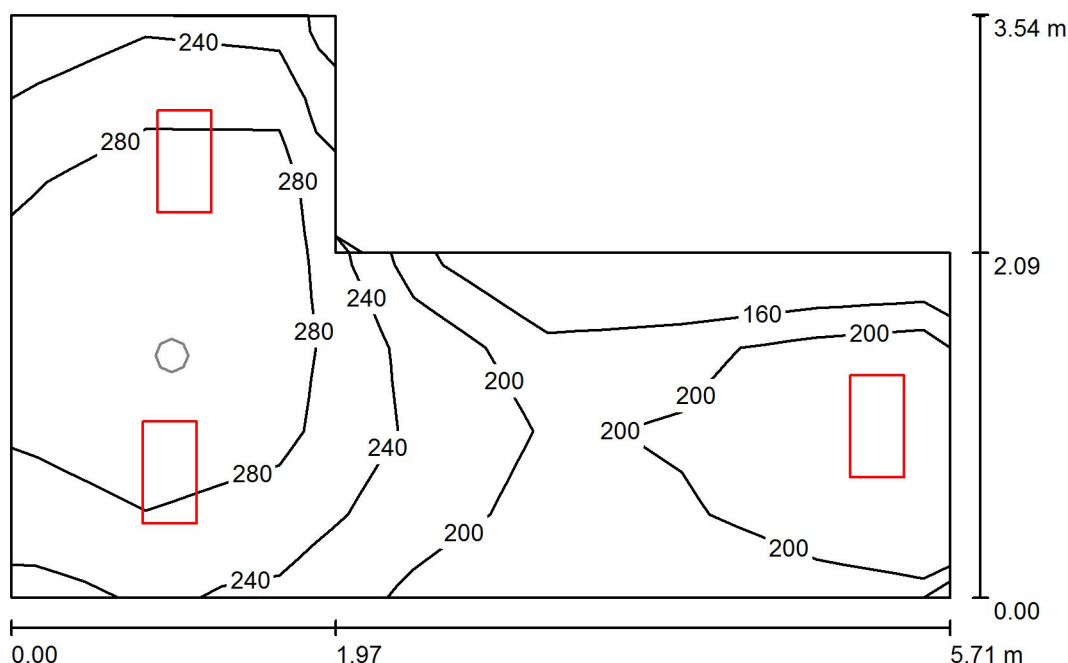
### Wykaz opraw

Nr.	Ilość	Etykieta (Czynnik korekcyjny)	$\Phi$ (Oprawa) [lm]	$\Phi$ (Lampy) [lm]	P [W]
1	1	LUXIONA Troil RLOOKLEDXX_XXPLXEI44 RUBIN LOOK LED 4400LM PLX E IP44 21 840 / 600X300 (1.000)	3511	4712	32.0
W sumie:			3511	4712	32.0

Specyfikacja mocy przyłączeniowej:  $7.33 \text{ W/m}^2 = 2.76 \text{ W/m}^2/100 \text{ lx}$  (Powierzchnia podstawowa:  $4.36 \text{ m}^2$ )

Edytor  
Telefon  
faks  
e-Mail

## 0.07 Komunikacja / Scena świetlna 1 / Podsumowanie



Wysokość pomieszczenia: 2.600 m, Wysokość montażu: 2.600 m,  
Współczynnik konserwacji: 0.77

Wartości Lux, Skala 1:46

Powierzchnia	$\rho$ [%]	$E_m$ [lx]	$E_{min}$ [lx]	$E_{max}$ [lx]	$E_{min} / E_m$
Płaszczyzna pracy	/	243	140	336	0.575
Podłoga	20	243	136	336	0.560
Sufit	70	87	50	174	0.581
Ściany (6)	50	199	63	1270	/

### Płaszczyzna pracy:

Wysokość: 0.000 m  
Siatka: 7 x 7 Punkty  
Margines: 0.000 m

### Wykaz opraw

Nr.	Ilość	Etykieta (Czynnik korekcyjny)	$\Phi$ (Oprawa) [lm]	$\Phi$ (Lampy) [lm]	P [W]
1	3	LUXIONA Troil RLOOKLEDXX_XXPLXEI44 RUBIN LOOK LED 4400LM PLX E IP44 21 840 / 600X300 (1.000)	3511	4712	32.0
W sumie:			10534	14136	96.0

Specyfikacja mocy przyłączeniowej:  $6.48 \text{ W/m}^2 = 2.66 \text{ W/m}^2 / 100 \text{ lx}$  (Powierzchnia podstawowa:  $14.82 \text{ m}^2$ )

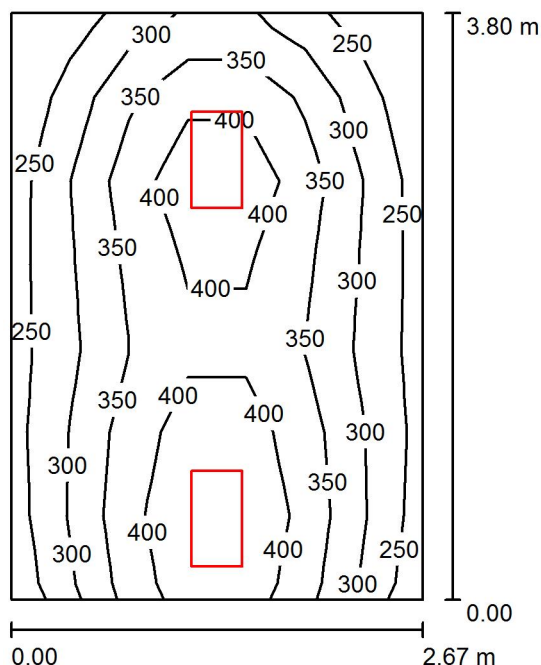
## 0.07 Komunikacja / Scena świetlna 2 / Podsumowanie



Strona 19

Edytor  
Telefon  
faks  
e-Mail

## 0.06 Archiwum/serwer / Podsumowanie



Wysokość pomieszczenia: 2.600 m, Wysokość montażu: 2.600 m,  
Współczynnik konserwacji: 0.77

Wartości Lux, Skala 1:49

Powierzchnia	$\rho$ [%]	$E_m$ [lx]	$E_{min}$ [lx]	$E_{max}$ [lx]	$E_{min} / E_m$
Płaszczyzna pracy	/	340	223	470	0.657
Podłoga	20	246	171	289	0.695
Sufit	70	83	59	156	0.708
Ściany (4)	50	186	63	1251	/

### Płaszczyzna pracy:

Wysokość: 0.850 m  
Siatka: 7 x 7 Punkty  
Margines: 0.000 m

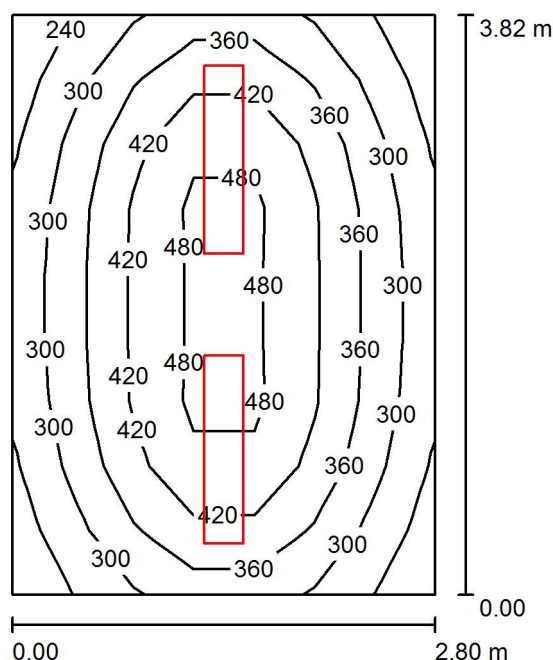
### Wykaz opraw

Nr.	Ilość	Etykieta (Czynnik korekcyjny)	$\Phi$ (Oprawa) [lm]	$\Phi$ (Lampy) [lm]	P [W]
1	2	LUXIONA Troil RLOOKLEDXX_XXPLXEI44 RUBIN LOOK LED 4400LM PLX E IP44 21 840 / 600X300 (1.000)	3511	4712	32.0
W sumie:			7022	9424	64.0

Specyfikacja mocy przyłączeniowej:  $6.32 \text{ W/m}^2 = 1.86 \text{ W/m}^2/100 \text{ lx}$  (Powierzchnia podstawowa:  $10.12 \text{ m}^2$ )

Edytor  
Telefon  
faks  
e-Mail

## 0.07 Cela / Podsumowanie



Wysokość pomieszczenia: 2.600 m, Wysokość montażu: 2.600 m,  
Współczynnik konserwacji: 0.77

Wartości Lux, Skala 1:50

Powierzchnia	$\rho$ [%]	$E_m$ [lx]	$E_{min}$ [lx]	$E_{max}$ [lx]	$E_{min} / E_m$
Płaszczyzna pracy	/	368	228	510	0.620
Podłoga	20	269	181	333	0.673
Sufit	70	83	63	101	0.758
Ściany (4)	50	190	68	515	/

### Płaszczyzna pracy:

Wysokość: 0.850 m  
Siatka: 7 x 9 Punkty  
Margines: 0.000 m

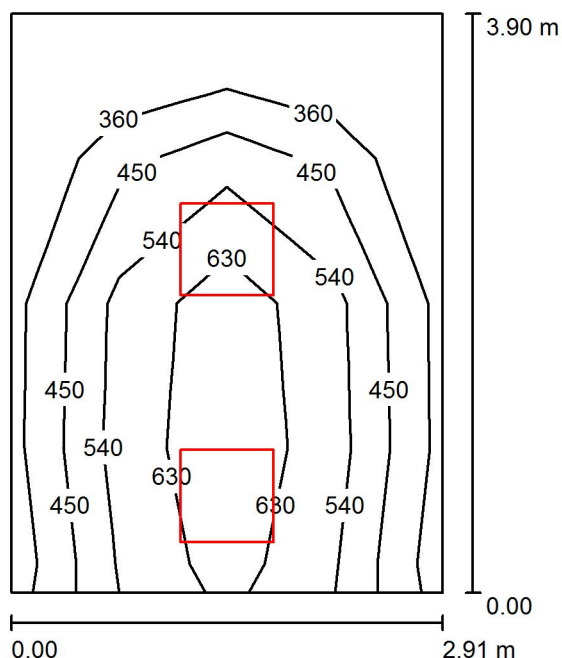
### Wykaz opraw

Nr.	Ilość	Etykieta (Czynnik korekcyjny)	$\Phi$ (Oprawa) [lm]	$\Phi$ (Lampy) [lm]	P [W]
1	2	LUXIONA TroII RCLEDXXXPC PRISON LED 5200LM PC E IP65 840 / 1200X300 (1.000)	3813	5568	36.0
W sumie:			7626	11136	72.0

Specyfikacja mocy przyłączeniowej:  $6.73 \text{ W/m}^2 = 1.83 \text{ W/m}^2/100 \text{ lx}$  (Powierzchnia podstawowa:  $10.69 \text{ m}^2$ )

Edytor  
Telefon  
faks  
e-Mail

## 0.08 Biuro / Podsumowanie



Wysokość pomieszczenia: 2.600 m, Wysokość montażu: 2.600 m,  
Współczynnik konserwacji: 0.77

Wartości Lux, Skala 1:51

Powierzchnia	$\rho$ [%]	$E_m$ [lx]	$E_{min}$ [lx]	$E_{max}$ [lx]	$E_{min} / E_m$
Płaszczyzna pracy	/	517	277	718	0.537
Podłoga	20	365	201	490	0.550
Sufit	70	108	67	175	0.624
Ściany (4)	50	248	75	1106	/

### Płaszczyzna pracy:

Wysokość: 0.850 m  
Siatka: 4 x 4 Punkty  
Margines: 0.000 m

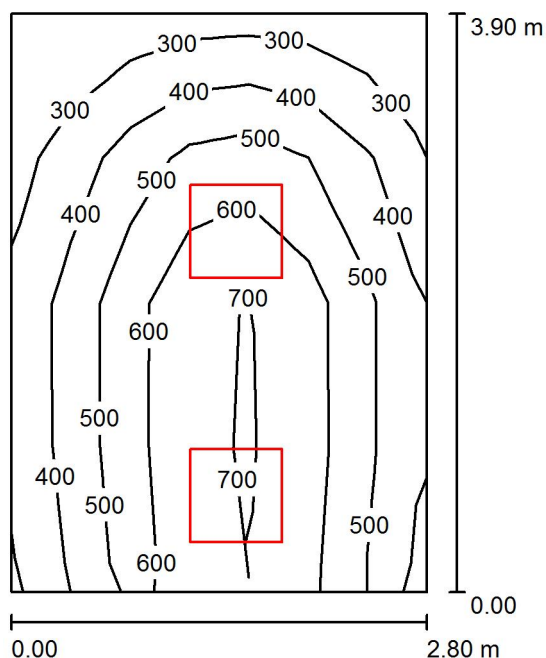
### Wykaz opraw

Nr.	Ilość	Etykieta (Czynnik korekcyjny)	$\Phi$ (Oprawa) [lm]	$\Phi$ (Lampy) [lm]	P [W]
1	2	LUXIONA Troil RLOOKLEDXX_XXPLXEI44 RUBIN LOOK LED 6600LM PLX E IP44 34 840 / 600X600 (1.000)	5267	7068	47.0
W sumie:			10534	14136	94.0

Specyfikacja mocy przyłączeniowej:  $8.28 \text{ W/m}^2 = 1.60 \text{ W/m}^2/100 \text{ lx}$  (Powierzchnia podstawowa:  $11.35 \text{ m}^2$ )

Edytor  
Telefon  
faks  
e-Mail

## 0.09 Biuro / Podsumowanie



Wysokość pomieszczenia: 2.600 m, Wysokość montażu: 2.600 m,  
Współczynnik konserwacji: 0.77

Wartości Lux, Skala 1:51

Powierzchnia	$\rho$ [%]	$E_m$ [lx]	$E_{min}$ [lx]	$E_{max}$ [lx]	$E_{min} / E_m$
Płaszczyzna pracy	/	513	258	731	0.503
Podłoga	20	369	213	480	0.577
Sufit	70	112	69	178	0.618
Ściany (4)	50	257	78	1101	/

### Płaszczyzna pracy:

Wysokość: 0.850 m  
Siatka: 7 x 4 Punkty  
Margines: 0.000 m

### Wykaz opraw

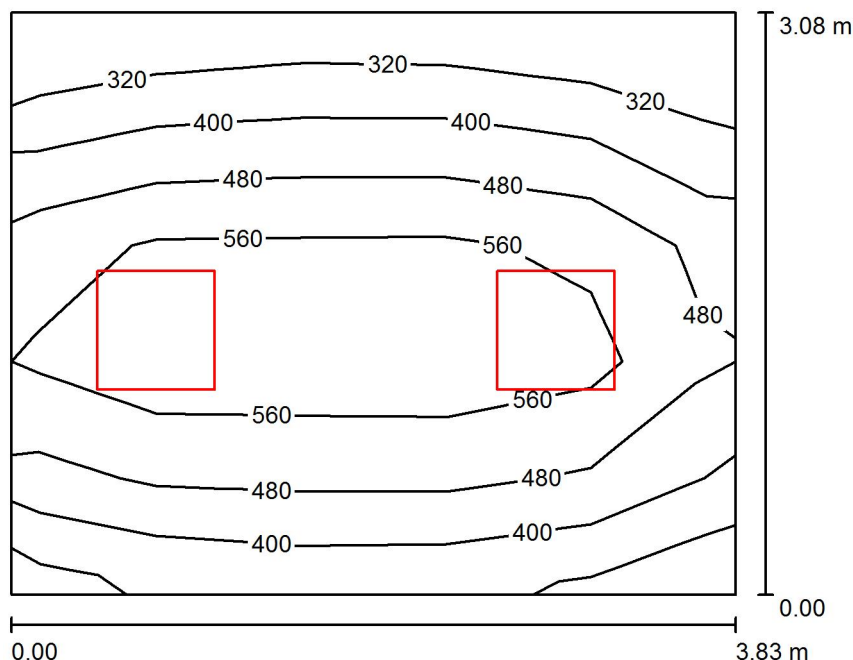
Nr.	Ilość	Etykieta (Czynnik korekcyjny)	$\Phi$ (Oprawa) [lm]	$\Phi$ (Lampy) [lm]	P [W]
1	2	LUXIONA TroII RLOOKLEDXX_XXPLXEI44 RUBIN LOOK LED 6600LM PLX E IP44 34 840 / 600X600 (1.000)	5267	7068	47.0
W sumie:			10534	14136	94.0

Specyfikacja mocy przyłączeniowej:  $8.60 \text{ W/m}^2 = 1.68 \text{ W/m}^2/100 \text{ lx}$  (Powierzchnia podstawowa:  $10.92 \text{ m}^2$ )



Edytor  
Telefon  
faks  
e-Mail

## 0.10 Biuro / Podsumowanie



Wysokość pomieszczenia: 2.600 m, Wysokość montażu: 2.600 m,  
Współczynnik konserwacji: 0.77

Wartości Lux, Skala 1:40

Powierzchnia	$\rho$ [%]	$E_m$ [lx]	$E_{min}$ [lx]	$E_{max}$ [lx]	$E_{min} / E_m$
Płaszczyzna pracy	/	480	283	671	0.590
Podłoga	20	351	219	436	0.624
Sufit	70	106	72	140	0.682
Ściany (4)	50	244	81	818	/

### Płaszczyzna pracy:

Wysokość: 0.850 m  
Siatka: 5 x 5 Punkty  
Margines: 0.000 m

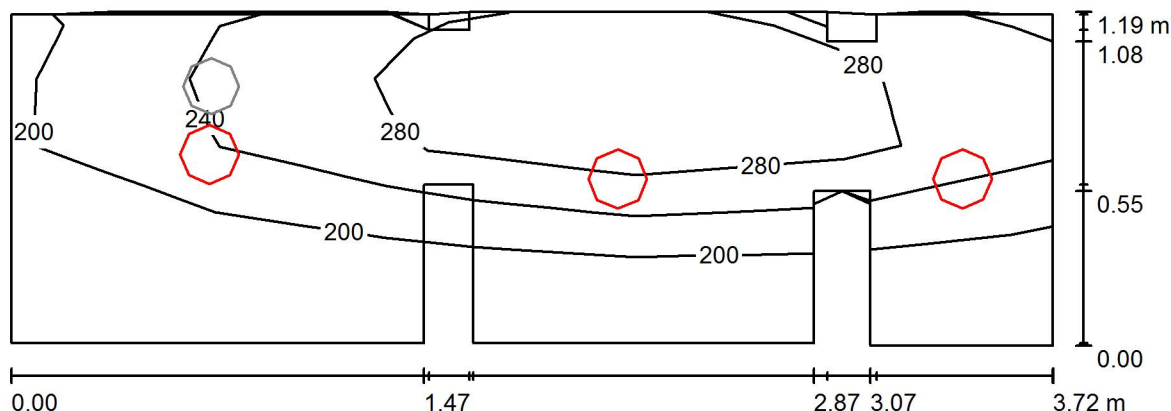
### Wykaz opraw

Nr.	Ilość	Etykieta (Czynnik korekcyjny)	$\Phi$ (Oprawa) [lm]	$\Phi$ (Lampy) [lm]	P [W]
1	2	LUXIONA Troil RLOOKLEDXX_XXPLXEI44 RUBIN LOOK LED 6600LM PLX E IP44 34 840 / 600X600 (1.000)	5267	7068	47.0
W sumie:			10534	14136	94.0

Specyfikacja mocy przyłączeniowej:  $7.97 \text{ W/m}^2 = 1.66 \text{ W/m}^2/100 \text{ lx}$  (Powierzchnia podstawowa:  $11.79 \text{ m}^2$ )

Edytor  
Telefon  
faks  
e-Mail

## 0.12 WC / Scena świetlna 1 / Podsumowanie



Wysokość pomieszczenia: 2.600 m, Wysokość montażu: 2.600 m,  
Współczynnik konserwacji: 0.77

Wartości Lux, Skala 1:27

Powierzchnia	$\rho$ [%]	$E_m$ [lx]	$E_{min}$ [lx]	$E_{max}$ [lx]	$E_{min} / E_m$
Płaszczyzna pracy	/	231	164	320	0.710
Podłoga	20	234	153	329	0.654
Sufit	70	92	53	156	0.582
Ściany (20)	50	188	59	1098	/

### Płaszczyzna pracy:

Wysokość: 0.000 m  
Siatka: 5 x 5 Punkty  
Margines: 0.000 m

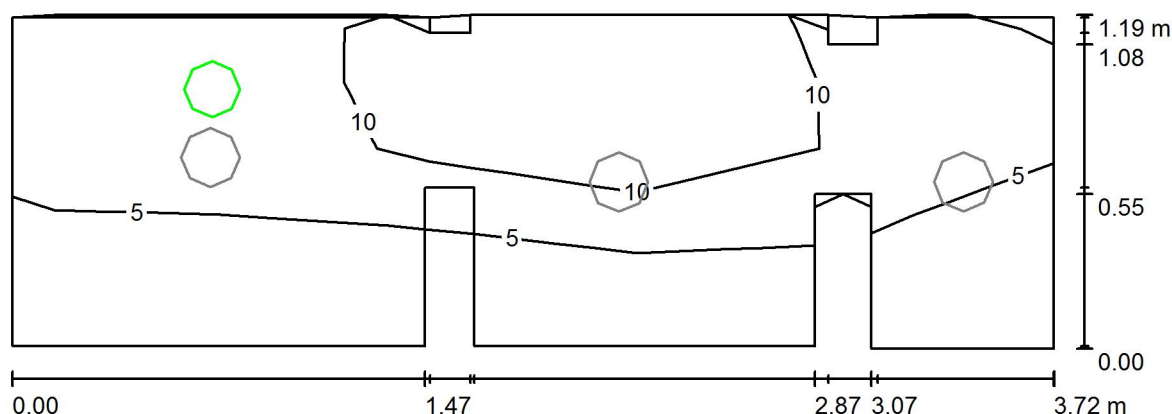
### Wykaz opraw

Nr.	Ilość	Etykieta (Czynnik korekcyjny)	$\Phi$ (Oprawa) [lm]	$\Phi$ (Lampy) [lm]	P [W]
1	3	LUXIONA Troil BLEDNXXXXXE BERYL LED N 2200LM PLX 34 840 (1.000)	1723	2200	20.0
W sumie:			5168	6600	60.0

Specyfikacja mocy przyłączeniowej:  $14.49 \text{ W/m}^2 = 6.27 \text{ W/m}^2/100 \text{ lx}$  (Powierzchnia podstawowa:  $4.14 \text{ m}^2$ )

Edytor  
Telefon  
faks  
e-Mail

## 0.12 WC / Scena świetlna 2 / Podsumowanie



Wysokość pomieszczenia: 2.600 m, Wysokość montażu: 2.600 m,  
Współczynnik konserwacji: 0.77

Wartości Lux, Skala 1:27

Powierzchnia	$\rho$ [%]	$E_m$ [lx]	$E_{min}$ [lx]	$E_{max}$ [lx]	$E_{min} / E_m$
Płaszczyzna pracy	/	6.64	0.00	16	0.000
Podłoga	20	6.36	0.00	16	0.000
Sufit	70	0.00	0.00	0.00	0.000
Ściany (20)	50	7.03	0.00	271	/

### Płaszczyzna pracy:

Wysokość: 0.000 m  
Siatka: 5 x 5 Punkty  
Margines: 0.000 m

### Scena oświetlenia awaryjnego (EN 1838):

Zostanie obliczone tylko światło bezpośrednie.  
Współdziałanie odbitego światła nie jest uwzględnione.

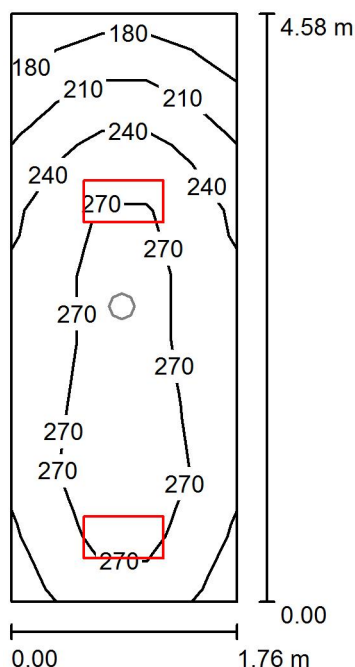
### Wykaz opraw

Nr.	Ilość	Etykieta (Czynnik korekcyjny)	$\Phi$ (Oprawa) [lm]	$\Phi$ (Lampy) [lm]	P [W]
1	1	AWEX AXN AXNC_3W_C (1.000)	330	330	7.0
			W sumie: 330	W sumie: 330	7.0

Specyfikacja mocy przyłączeniowej:  $1.69 \text{ W/m}^2 = 25.47 \text{ W/m}^2 / 100 \text{ lx}$  (Powierzchnia podstawowa:  $4.14 \text{ m}^2$ )

Edytor  
Telefon  
faks  
e-Mail

## 0.11 Korytarz / Scena świetlna 1 / Podsumowanie



Wysokość pomieszczenia: 2.600 m, Wysokość montażu: 2.600 m,  
Współczynnik konserwacji: 0.77

Wartości Lux, Skala 1:59

Powierzchnia	$\rho$ [%]	$E_m$ [lx]	$E_{min}$ [lx]	$E_{max}$ [lx]	$E_{min} / E_m$
Płaszczyzna pracy	/	249	164	290	0.659
Podłoga	20	251	163	291	0.652
Sufit	70	100	56	211	0.560
Ściany (4)	50	214	64	1061	/

### Płaszczyzna pracy:

Wysokość: 0.000 m  
Siatka: 5 x 9 Punkty  
Margines: 0.000 m

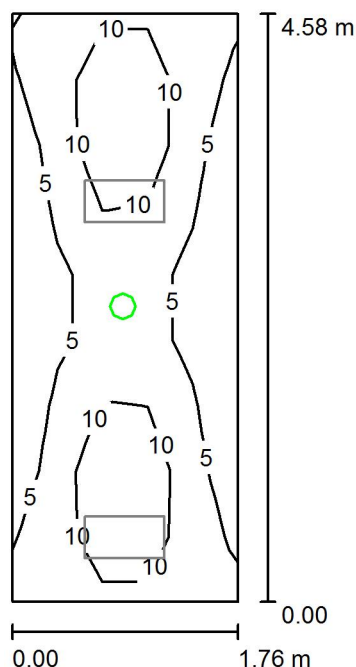
### Wykaz opraw

Nr.	Ilość	Etykieta (Czynnik korekcyjny)	$\Phi$ (Oprawa) [lm]	$\Phi$ (Lampy) [lm]	P [W]
1	2	LUXIONA TroII RLOOKLEDXX_XXPLXEI44 RUBIN LOOK LED 4400LM PLX E IP44 21 840 / 600X300 (1.000)	3511	4712	32.0
W sumie:			7022	9424	64.0

Specyfikacja mocy przyłączeniowej:  $7.94 \text{ W/m}^2 = 3.19 \text{ W/m}^2/100 \text{ lx}$  (Powierzchnia podstawowa:  $8.06 \text{ m}^2$ )

Edytor  
Telefon  
faks  
e-Mail

## 0.11 Korytarz / Scena świetlna 2 / Podsumowanie



Wysokość pomieszczenia: 2.600 m, Wysokość montażu: 2.600 m,  
Współczynnik konserwacji: 0.77

Wartości Lux, Skala 1:59

Powierzchnia	$\rho$ [%]	$E_m$ [lx]	$E_{min}$ [lx]	$E_{max}$ [lx]	$E_{min} / E_m$
Płaszczyzna pracy	/	7.75	1.86	15	0.240
Podłoga	20	7.60	1.36	16	0.179
Sufit	70	0.00	0.00	0.00	0.000
Ściany (4)	50	5.85	0.00	30	/

### Płaszczyzna pracy:

Wysokość: 0.000 m  
Siatka: 5 x 9 Punkty  
Margines: 0.000 m

Scena oświetlenia awaryjnego (EN 1838):  
Zostanie obliczone tylko światło bezpośrednie.  
Współdziałanie odbitego światła nie jest uwzględnione.

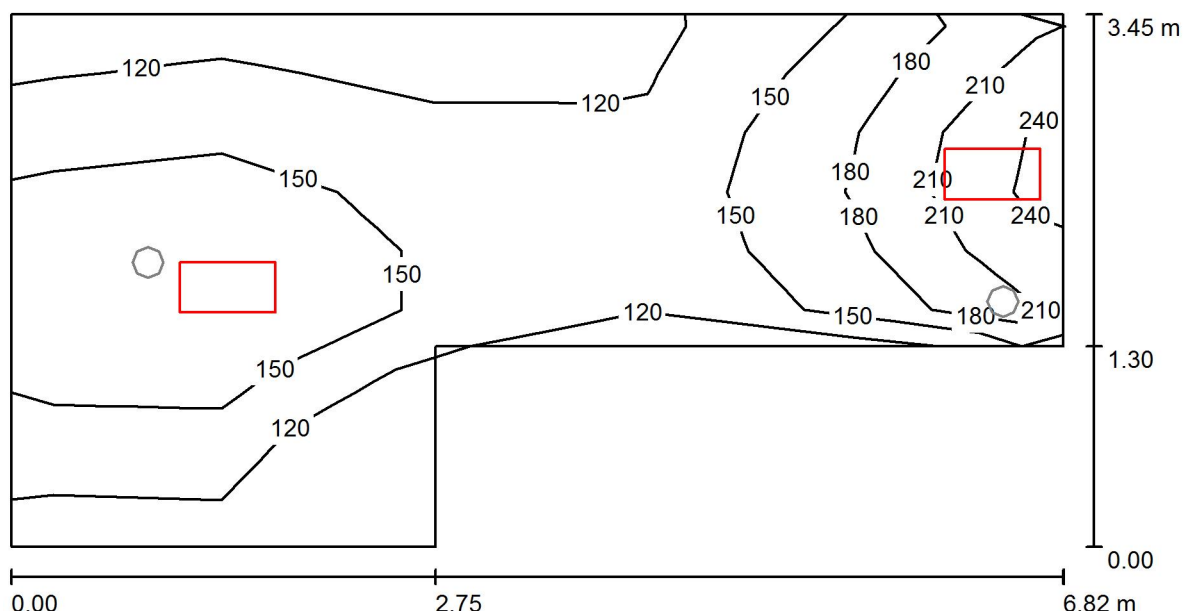
### Wykaz opraw

Nr.	Ilość	Etykieta (Czynnik korekcyjny)	$\Phi$ (Oprawa) [lm]	$\Phi$ (Lampy) [lm]	P [W]
1	1	AWEX AXN AXNC_3W_C (1.000)	330	330	7.0
W sumie:			330	330	7.0

Specyfikacja mocy przyłączeniowej:  $0.87 \text{ W/m}^2 = 11.20 \text{ W/m}^2 / 100 \text{ lx}$  (Powierzchnia podstawowa:  $8.06 \text{ m}^2$ )

Edytor  
Telefon  
faks  
e-Mail

## 0.12 Kl. schodowa / Scena świetlna 1 / Podsumowanie



Wysokość pomieszczenia: 2.600 m, Wysokość montażu: 2.600 m,  
Współczynnik konserwacji: 0.77

Wartości Lux, Skala 1:49

Powierzchnia	$\rho$ [%]	$E_m$ [lx]	$E_{min}$ [lx]	$E_{max}$ [lx]	$E_{min} / E_m$
Płaszczyzna pracy	/	148	101	222	0.678
Podłoga	20	147	94	226	0.639
Sufit	70	47	27	216	0.575
Ściany (6)	50	111	33	1687	/

### Płaszczyzna pracy:

Wysokość: 0.000 m  
Siatka: 5 x 9 Punkty  
Margines: 0.000 m

### Wykaz opraw

Nr.	Ilość	Etykieta (Czynnik korekcyjny)	$\Phi$ (Oprawa) [lm]	$\Phi$ (Lampy) [lm]	P [W]
1	2	LUXIONA TroII RLOOKLEDXX_XXPLXEI44 RUBIN LOOK LED 4400LM PLX E IP44 21 840 / 600X300 (1.000)	3511	4712	32.0
W sumie:			7022	9424	64.0

Specyfikacja mocy przyłączeniowej:  $3.51 \text{ W/m}^2 = 2.37 \text{ W/m}^2/100 \text{ lx}$  (Powierzchnia podstawowa:  $18.25 \text{ m}^2$ )

## 0.12 Kl. schodowa / Scena świetlna 2 / Podsumowanie

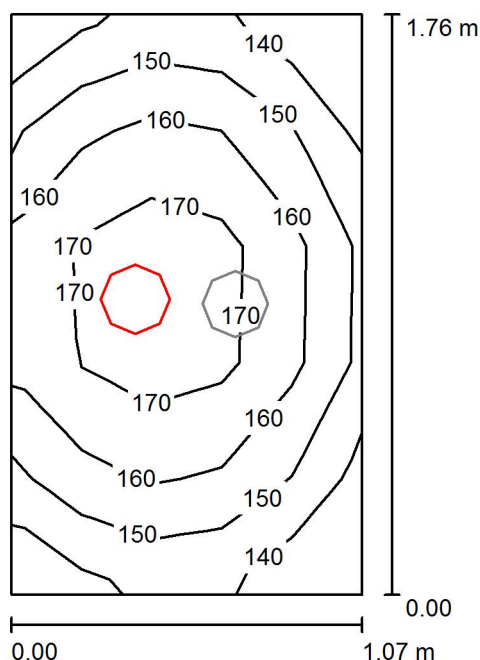


Scena oświetlenia awaryjnego (EN 1838):  
Zostanie obliczone tylko światło bezpośrednie.  
Współdziałanie odbitego światła nie jest uwzględnione.

## Strona 30

Edytor  
Telefon  
faks  
e-Mail

## 0.05 WC / Scena świetlna 1 / Podsumowanie



Wysokość pomieszczenia: 2.600 m, Wysokość montażu: 2.600 m,  
Współczynnik konserwacji: 0.77

Wartości Lux, Skala 1:23

Powierzchnia	$\rho$ [%]	$E_m$ [lx]	$E_{min}$ [lx]	$E_{max}$ [lx]	$E_{min} / E_m$
Płaszczyzna pracy	/	159	134	179	0.845
Podłoga	20	159	131	180	0.823
Sufit	70	71	45	97	0.639
Ściany (4)	50	142	46	772	/

### Płaszczyzna pracy:

Wysokość: 0.000 m  
Siatka: 5 x 5 Punkty  
Margines: 0.000 m

### Wykaz opraw

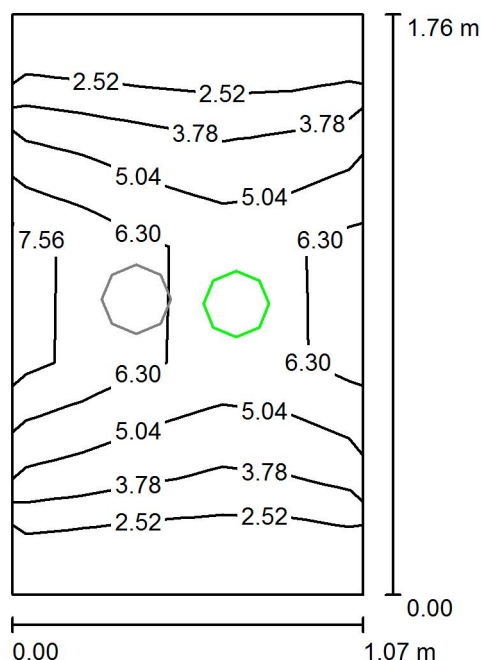
Nr.	Ilość	Etykieta (Czynnik korekcyjny)	$\Phi$ (Oprawa) [lm]	$\Phi$ (Lampy) [lm]	P [W]
1	1	LUXIONA Troil BLEDNXXXXXE BERYL LED N 2200LM PLX 34 840 (1.000)	1723	2200	20.0
W sumie:			1723	2200	20.0

Specyfikacja mocy przyłączeniowej:  $10.65 \text{ W/m}^2 = 6.70 \text{ W/m}^2/100 \text{ lx}$  (Powierzchnia podstawowa:  $1.88 \text{ m}^2$ )



Edytor  
Telefon  
faks  
e-Mail

## 0.05 WC / Scena świetlna 2 / Podsumowanie



Wysokość pomieszczenia: 2.600 m, Wysokość montażu: 2.600 m,  
Współczynnik konserwacji: 0.77

Wartości Lux, Skala 1:23

Powierzchnia	$\rho$ [%]	$E_m$ [lx]	$E_{min}$ [lx]	$E_{max}$ [lx]	$E_{min} / E_m$
Płaszczyzna pracy	/	4.63	1.95	8.27	0.421
Podłoga	20	4.64	1.42	9.05	0.305
Sufit	70	0.00	0.00	0.00	0.000
Ściany (4)	50	17	0.00	878	/

### Płaszczyzna pracy:

Wysokość: 0.000 m  
Siatka: 5 x 5 Punkty  
Margines: 0.000 m

Scena oświetlenia awaryjnego (EN 1838):  
Zostanie obliczone tylko światło bezpośrednie.  
Współdziałanie odbitego światła nie jest uwzględnione.

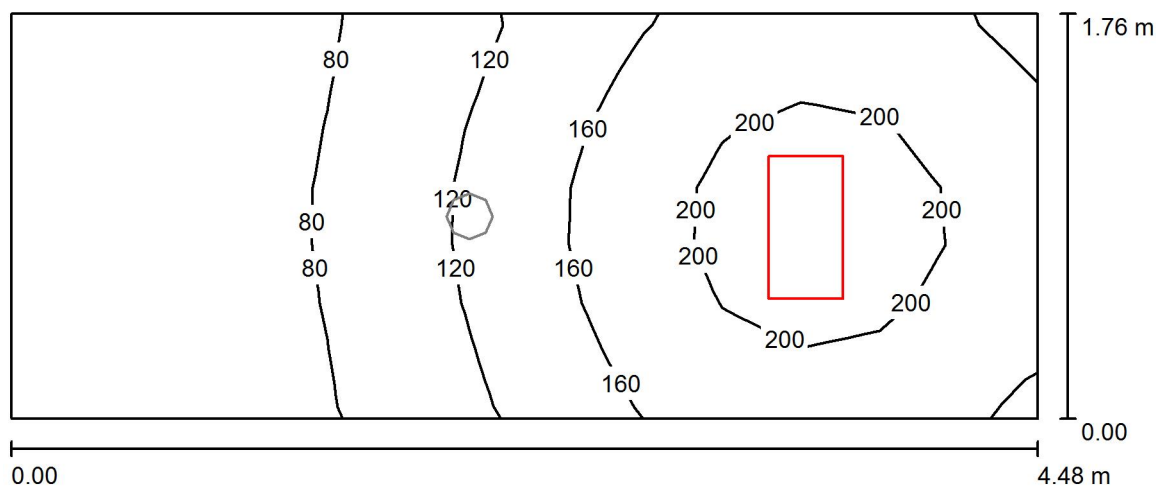
### Wykaz opraw

Nr.	Ilość	Etykieta (Czynnik korekcyjny)	$\Phi$ (Oprawa) [lm]	$\Phi$ (Lampy) [lm]	P [W]
1	1	AWEX AXN AXNC_3W_C (1.000)	330	330	7.0
W sumie:			330	330	7.0

Specyfikacja mocy przyłączeniowej:  $3.73 \text{ W/m}^2 = 80.52 \text{ W/m}^2 / 100 \text{ lx}$  (Powierzchnia podstawowa:  $1.88 \text{ m}^2$ )

Edytor  
Telefon  
faks  
e-Mail

## 0.04 Korytarz / Scena świetlna 1 / Podsumowanie



Wysokość pomieszczenia: 2.600 m, Wysokość montażu: 2.600 m,  
Współczynnik konserwacji: 0.77

Wartości Lux, Skala 1:33

Powierzchnia	$\rho$ [%]	$E_m$ [lx]	$E_{min}$ [lx]	$E_{max}$ [lx]	$E_{min} / E_m$
Płaszczyzna pracy	/	130	42	221	0.327
Podłoga	20	130	41	222	0.319
Sufit	70	49	17	93	0.334
Ściany (4)	50	108	19	484	/

### Płaszczyzna pracy:

Wysokość: 0.000 m  
Siatka: 13 x 7 Punkty  
Margines: 0.000 m

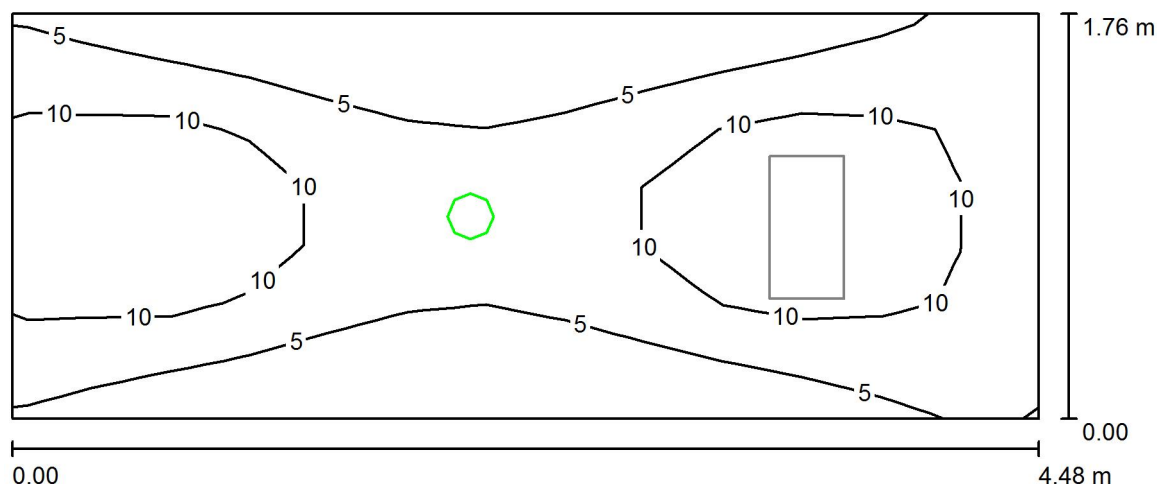
### Wykaz opraw

Nr.	Ilość	Etykieta (Czynnik korekcyjny)	$\Phi$ (Oprawa) [lm]	$\Phi$ (Lampy) [lm]	P [W]
1	1	LUXIONA Troli RLOOKLEDXX_XXPLXEI44 RUBIN LOOK LED 4400LM PLX E IP44 21 840 / 600X300 (1.000)	3511	4712	32.0
W sumie:			3511	4712	32.0

Specyfikacja mocy przyłączeniowej:  $4.05 \text{ W/m}^2 = 3.12 \text{ W/m}^2/100 \text{ lx}$  (Powierzchnia podstawowa:  $7.90 \text{ m}^2$ )

Edytor  
Telefon  
faks  
e-Mail

## 0.04 Korytarz / Scena świetlna 2 / Podsumowanie



Wysokość pomieszczenia: 2.600 m, Wysokość montażu: 2.600 m,  
Współczynnik konserwacji: 0.77

Wartości Lux, Skala 1:33

Powierzchnia	$\rho$ [%]	$E_m$ [lx]	$E_{min}$ [lx]	$E_{max}$ [lx]	$E_{min} / E_m$
Płaszczyzna pracy	/	7.47	1.69	16	0.226
Podłoga	20	7.52	1.40	16	0.186
Sufit	70	0.00	0.00	0.00	0.000
Ściany (4)	50	6.00	0.00	36	/

### Płaszczyzna pracy:

Wysokość: 0.000 m  
Siatka: 13 x 7 Punkty  
Margines: 0.000 m

### Scena oświetlenia awaryjnego (EN 1838):

Zostanie obliczone tylko światło bezpośrednie.  
Współdziałanie odbitego światła nie jest uwzględnione.

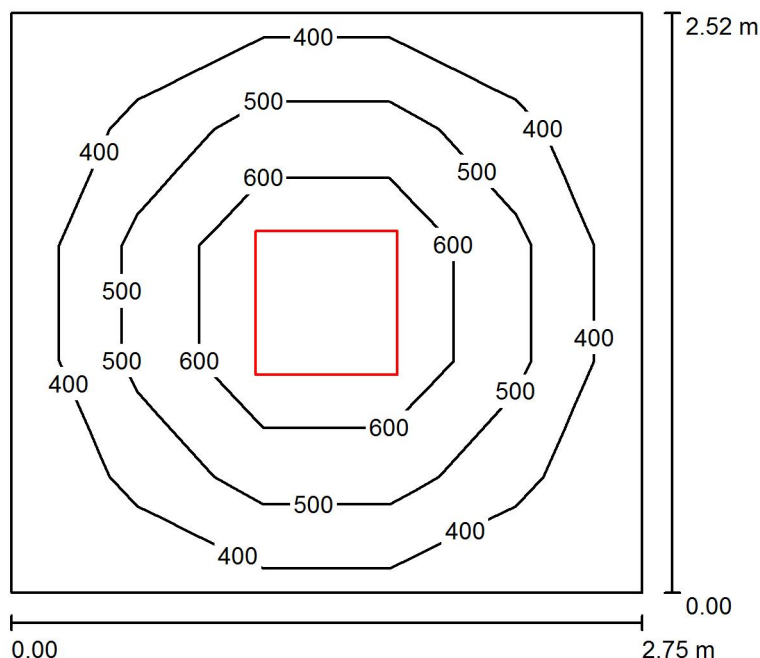
### Wykaz opraw

Nr.	Ilość	Etykieta (Czynnik korekcyjny)	$\Phi$ (Oprawa) [lm]	$\Phi$ (Lampy) [lm]	P [W]
1	1	AWEX AXN AXNC_3W_C (1.000)	330	330	7.0
W sumie:			330	330	7.0

Specyfikacja mocy przyłączeniowej:  $0.89 \text{ W/m}^2 = 11.86 \text{ W/m}^2/100 \text{ lx}$  (Powierzchnia podstawowa:  $7.90 \text{ m}^2$ )

Edytor  
Telefon  
faks  
e-Mail

### 0.03 Biuro / Podsumowanie



Wysokość pomieszczenia: 2.600 m, Wysokość montażu: 2.600 m,  
Współczynnik konserwacji: 0.77

Wartości Lux, Skala 1:33

Powierzchnia	$\rho$ [%]	$E_m$ [lx]	$E_{min}$ [lx]	$E_{max}$ [lx]	$E_{min} / E_m$
Płaszczyzna pracy	/	493	320	782	0.649
Podłoga	20	331	237	418	0.717
Sufit	70	105	73	123	0.689
Ściany (4)	50	242	78	443	/

#### Płaszczyzna pracy:

Wysokość: 0.850 m  
Siatka: 5 x 5 Punkty  
Margines: 0.000 m

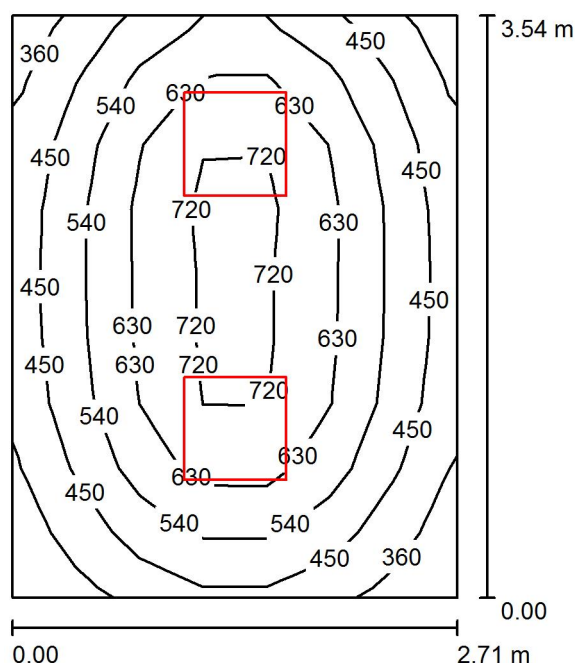
#### Wykaz opraw

Nr.	Ilość	Etykieta (Czynnik korekcyjny)	$\Phi$ (Oprawa) [lm]	$\Phi$ (Lampy) [lm]	P [W]
1	1	LUXIONA TroII RLOOKLEDXX_XXPLXEI44 RUBIN LOOK LED 8800LM PLX E IP44 21 840 / 600X600 (1.000)	7022	9424	62.0
W sumie:			7022	9424	62.0

Specyfikacja mocy przyłączeniowej:  $8.93 \text{ W/m}^2 = 1.81 \text{ W/m}^2/100 \text{ lx}$  (Powierzchnia podstawowa:  $6.94 \text{ m}^2$ )

Edytor  
Telefon  
faks  
e-Mail

## 0.01 Biuro / Podsumowanie



Wysokość pomieszczenia: 2.600 m, Wysokość montażu: 2.600 m,  
Współczynnik konserwacji: 0.77

Wartości Lux, Skala 1:46

Powierzchnia	$\rho$ [%]	$E_m$ [lx]	$E_{min}$ [lx]	$E_{max}$ [lx]	$E_{min} / E_m$
Płaszczyzna pracy	/	551	326	765	0.591
Podłoga	20	398	262	492	0.659
Sufit	70	125	88	154	0.708
Ściany (4)	50	286	94	806	/

### Płaszczyzna pracy:

Wysokość: 0.850 m  
Siatka: 7 x 9 Punkty  
Margines: 0.000 m

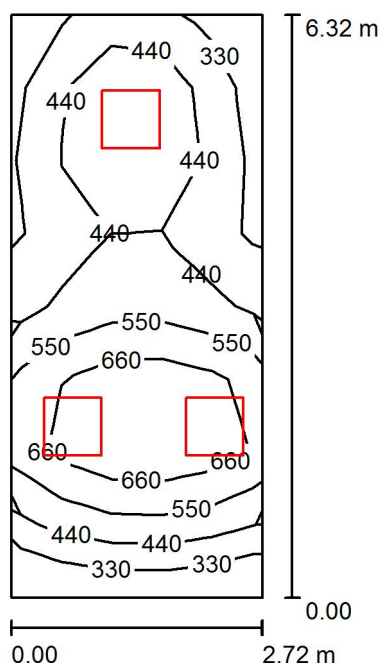
### Wykaz opraw

Nr.	Ilość	Etykieta (Czynnik korekcyjny)	$\Phi$ (Oprawa) [lm]	$\Phi$ (Lampy) [lm]	P [W]
1	2	LUXIONA Troil RLOOKLEDXX_XXPLXEI44 RUBIN LOOK LED 6600LM PLX E IP44 34 840 / 600X600 (1.000)	5267	7068	47.0
W sumie:			10534	14136	94.0

Specyfikacja mocy przyłączeniowej:  $9.81 \text{ W/m}^2 = 1.78 \text{ W/m}^2/100 \text{ lx}$  (Powierzchnia podstawowa:  $9.58 \text{ m}^2$ )

Edytor  
Telefon  
faks  
e-Mail

## 0.02 Biuro / Podsumowanie



Wysokość pomieszczenia: 2.600 m, Wysokość montażu: 2.600 m,  
Współczynnik konserwacji: 0.77

Wartości Lux, Skala 1:82

Powierzchnia	$\rho$ [%]	$E_m$ [lx]	$E_{min}$ [lx]	$E_{max}$ [lx]	$E_{min} / E_m$
Płaszczyzna pracy	/	506	298	837	0.589
Podłoga	20	385	230	539	0.597
Sufit	70	116	70	226	0.600
Ściany (4)	50	265	86	1717	/

### Płaszczyzna pracy:

Wysokość: 0.850 m  
Siatka: 5 x 8 Punkty  
Margines: 0.000 m

### Wykaz opraw

Nr.	Ilość	Etykieta (Czynnik korekcyjny)	$\Phi$ (Oprawa) [lm]	$\Phi$ (Lampy) [lm]	P [W]
1	3	LUXIONA TroII RLOOKLEDXX_XXPLXEI44 RUBIN LOOK LED 6600LM PLX E IP44 34 840 / 600X600 (1.000)	5267	7068	47.0
W sumie:			15800	21204	141.0

Specyfikacja mocy przyłączeniowej:  $8.22 \text{ W/m}^2 = 1.63 \text{ W/m}^2/100 \text{ lx}$  (Powierzchnia podstawowa:  $17.16 \text{ m}^2$ )